

**Especificaciones de los proyectores PowerLite S18+/W15+/W18+/X24+**

Especificaciones	S18+	W15+	W18+	X24+
<b>Sistema de proyección</b>	Tecnología Epson 3LCD de 3-Chips			
<b>Método de proyección</b>	Montaje frontal / retroproyección / colgado del techo			
<b>Método de impulsión</b>	Matriz activa TFT de polisilicona			
<b>Número de píxeles</b>	480.000 puntos (800 x 600) x 3	1.024.000 puntos (1280 x 800) x 3	1.024.000 puntos (1280 x 800) x 3	786.432 puntos (1024 x 768) x 3
<b>Luminosidad del color<sup>2</sup></b>	3000 Lúmenes	2800 Lúmenes	3000 Lúmenes	3500 Lúmenes
<b>Salida de luz color</b>	3000 Lúmenes	2800 Lúmenes	3000 Lúmenes	3500 Lúmenes
<b>Relación de aspecto</b>	4:3	16:10	16:10	4:3
<b>Resolución nativa</b>	800 x 600 (SVGA)	1280 x 800 (WXGA)	1280 x 800 (WXGA)	1024 x 768 (XGA)
<b>Tipo de lámpara</b>	200 W UHE	200 W UHE	200 W UHE	200 W UHE
<b>Vida útil de la lámpara<sup>3</sup></b>	Hasta 6000 horas (Modo ECO) Hasta 5000 horas (Modo Normal)	Hasta 6000 horas (Modo ECO) Hasta 5000 horas (Modo Normal)	Hasta 6000 horas (Modo ECO) Hasta 5000 horas (Modo Normal)	Hasta 6000 horas (Modo ECO) Hasta 5000 horas (Modo Normal)
<b>Throw Ratio</b>	1,45 - 1,96	1,30 - 1,56	1,30 - 1,56	1,40 - 1,68
<b>Tamaño</b> (distancia de proyección)	23" - 350" (0,88 - 10,44 m)	33" - 318" (0,9 - 10,8 m)	33" - 318" (0,9 - 10,8 m)	30" - 300" (0,84 - 10,42 m)
<b>Corrección trapezoidal automática</b>	Vertical: ± 30 grados			
<b>Corrección trapezoidal manual</b>	Horizontal ± 30 grados			
<b>USB Plug 'n Play</b>	Proyecta audio y video compatible con PC y Mac <sup>®</sup>			
<b>Relación de contraste</b>	Hasta 10.000:1			
<b>Reproducción del color</b>	16,77 millones de colores			

Lente de proyección	S18+	W15+	W18+	X24+
<b>Tipo</b>	Zoom digital / Enfoque manual	Zoom óptico / Enfoque manual	Zoom óptico / Enfoque manual	Zoom óptico / Enfoque manual
<b>Número F</b>	1,44	1,58 - 1,72	1,58 - 1,72	1,6 - 1,74
<b>Distancia focal</b>	16,7 mm	16,9 - 20,28 mm	16,9 - 20,28 mm	18,4 - 22,08 mm
<b>Relación de zoom</b>	1,0 - 1,35 (Digital)	1,0 - 1,2	1,0 - 1,2	1,0 - 1,2

Otros	S18+	W15+	W18+	X24+
<b>Señal de video análoga</b>	NTSC/NTSC4.43/PAL/M-PAL/N-PAL/PAL60/SECAM			
<b>Señal de video digital</b>	480i / 576i / 480p / 576p / 720p / 1080i / 1080p			
<b>Interfaces</b>	HDMI x 1	N/A	HDMI x 1	HDMI x 1
<b>Video de computadora /componente</b>	D-sub 15-pines x 1	D-sub 15-pines x 1	D-sub 15-pines x 1	D-sub 15-pines x 1
<b>S-Video</b>	Mini DIN x 1	N/A	Mini DIN x 1	Mini DIN x 1
<b>Video compuesto</b>	RCA (Amarillo) x 1	N/A	RCA (Amarillo) x 1	RCA (Amarillo) x 1
<b>Entrada de audio</b>	RCA (Blanco/Rojo) x 1	N/A	RCA (Blanco/Rojo) x 1	RCA (Blanco/Rojo) x 1

<b>Conector USB</b>	
<b>Conector Tipo A x 1</b>	Memoria USB, Wi-Fi <sup>®</sup> y cámara de documentos DC-06 / DC-11
<b>Conector USB Tipo B x 1</b>	USB Plug 'n Play 3 en 1 (USB Display, Mouse, Control)
<b>Especificación Wireless</b> (velocidad según modo)	IEEE 802.11b: 11 Mbps* IEEE 802.11g: 54 Mbps* IEEE 802.11n: 130 Mbps*
<b>Parlantes</b>	2 W (Mono)
<b>Temperatura de operación</b>	5 °C a 35 °C (41 °F a 95 °F)
<b>Voltaje de la fuente de alimentación</b>	100 - 240 V ±10%, 50/60 Hz
<b>Consumo de energía</b>	Modo normal: 283 W (Modo Normal) 207 W (Modo ECO)
<b>Ruido del ventilador</b>	37 dB (Modo Normal) 29 dB (Modo ECO)
<b>Seguridad</b>	Traba de seguridad tipo Kensington <sup>®</sup> Función de protección por contraseña
<b>Dimensiones</b> (ancho x prof. x alt.)	Sin patas: 29,7 cm x 23,4 cm x 7,7 cm Dimension máxima: 29,7 cm x 22,8 cm x 7,9 cm
<b>Peso</b>	2,4 kg

<b>Accesorios</b>	
<b>Lámpara reemplazo</b>	V13H010L78
<b>Wireless LAN Adapter</b>	V12H418P12
<b>Quick wireless connection USB key</b>	V12H005M09

**Tecnología 3LCD... Inteligente, brillante e impresionante...**

La tecnología 3LCD ofrece imágenes brillantes, naturales y nítidas con una precisa reproducción de video. No hay ruptura en el color, esto hace que las imágenes sean más sutiles a la vista.



**Unidad óptica con alta eficiencia del uso de la luz**

**Better Products for a Better Future™**

Para mayor información sobre los programas ambientales de Epson, visita [www.latin.epson.com/medioambiente](http://www.latin.epson.com/medioambiente)

[www.latin.epson.com](http://www.latin.epson.com)

**En Latinoamérica llamar a la oficina local o a su distribuidor autorizado. Subsidiarias de Epson:**

Epson Argentina, S.R.L. (5411) 5167 0300	Epson Chile, S.A. (562) 2484 3400	Epson Colombia, Ltda. (571) 523 5000	Epson Centroamérica (506) 2588 7800	Epson México, S.A. de C.V. (5255) 1323 2000	Epson Perú, S.A. (511) 418 0200	Epson Venezuela, S.R.L. (58) 0212 240 11 11 RIF: J-00192669-0
---	--------------------------------------	---	--	--	------------------------------------	---

Las especificaciones y términos están sujetos a cambios sin previo aviso. Epson, Better Products for a Better Future, E-TORL y Epson PowerLite son marcas registradas. Epson Exceed Your Vision es un logotipo de marca registrada, Exceed Your Vision es una marca comercial de Seiko Epson Corporation. Los demás nombres de productos y marcas son propiedad de sus respectivas empresas. Epson niega cualquier y todos los derechos sobre estas marcas. Todos los derechos reservados © 2013 Epson America, Inc. CPD-LS100847 09/13

Videoproyectores

**Epson PowerLite<sup>®</sup> S18+/W15+/W18+/X24+**



**Un Nuevo Nivel en Versatilidad y Conectividad**

La nueva familia de videoproyectores versátiles PowerLite, que consiste de los modelos PowerLite S18+/ W15+/ W18+ y X24+ eleva el nivel en el que se imparten presentaciones o clases. Basado en su amplia conectividad y nuevas características, esta familia de videoproyectores ofrece grandes beneficios a los usuarios como proyección inalámbrica (Wi-Fi), en pantallas más anchas, con colores más vibrantes y a través de una amplia variedad de conexiones como HDMI, USB, entre otras.

Simplemente, esta familia de proyectores mejora la manera en que se comparten contenidos y de una manera accesible.

**Características Principales**

**Experiencia al Natural, Colores 3 veces más brillantes<sup>1</sup>** — La tecnología 3LCD de 3-chips permite un balance más exacto entre luz blanca y color, para proyecciones realmente naturales

**Presentaciones en pantalla ancha** — resolución WXGA (1280 x 800) de alta definición y relación de aspecto de 16:10; ideal para contenido HD (solo los modelos (W15+ y W18+)

**Conexión inalámbrica a computadora y dispositivo móvil** — conéctate directamente a tu computadora, teléfono inteligente o tableta sin cables (incluye LAN inalámbrico en modelos W15+, W18+ y X24+)\*

**Audio y video con un solo cable** — conexión HDMI completamente digital

**Instalación sencilla** — Epson ofrece un conjunto de características innovadoras que te aseguran una colocación flexible y la instalación rápida en cualquier ambiente



Wi-Fi con LAN incluido\*



HDMI



Lámpara de 6000 horas



Luminosidad en color 3000  
Luminosidad en blanco 3000\*\*



## Videoproyectores

# Epson PowerLite® S18+/W15+/W18+/X24+



**EPSON**  
EXCEED YOUR VISION

La serie PowerLite asegura siempre presentaciones y contenidos atractivos. Los PowerLite W15+ y el W18+ se destacan por contar con el desempeño más avanzado de HD en al contar con pantalla wide. Además, los modelos PowerLite W15+, W18+ y X24+ pueden conectarse también rápidamente y en forma inalámbrica, con su módulo LAN ya integrado, a una computadora, teléfono inteligente o tableta. Con la conveniente conectividad HDMI, todos los proyectores cuentan con audio y video digital con un solo cable. Además, con el innovador conjunto de características de Epson que permite la fácil instalación, estos proyectores se pueden colocar prácticamente en cualquier lugar e instalarse rápidamente en cualquier ambiente. Es la solución perfecta para los profesionales, maestros y todo tipo de usuario.

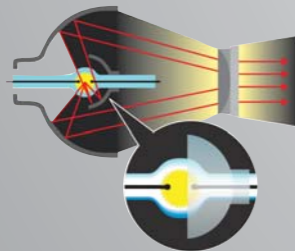


PowerLite W18+/S18+/X24+

### Lámpara E-TORL, exclusiva de Epson, que ahorra energía

- Brinda más lúmenes por Watt
- Duran hasta 6000 horas<sup>3</sup>

Lámpara E-TORL



PowerLite X24+

### Conjunto de opciones para la instalación sencilla de Epson

Los proyectores Epson cuentan con un conjunto de características innovadoras que aseguran una colocación flexible y una instalación rápida y fácil.

**Instalación instantánea con USB Plug 'n Play** — Usa el cable USB incluido para proyectar contenido inmediatamente.

La presentación proyectada aparecerá simultáneamente en la pantalla y en la computadora.



**Control conveniente del lente** — Con el lente zoom, optimiza el tamaño de la imagen tanto si el proyector está cerca de la pantalla como lejos.

- Imagen de 100" a solo 297 cm<sup>†</sup>

**Control rápido y conveniente** — La familia de videoproyectores incluye:

- **Instant Off®/On** — Apaga rápidamente el proyector guárdalo y continúa tu día sin complicaciones.
- **Modo de espera (lente deslizable para silenciar el sonido y ocultar la imagen)** — Detén la presentación y ahorra energía sin apagar el proyector.
- **Encendido y apagado directo** — Enciende y apaga el proyector con un toque del interruptor de corriente en la pared.

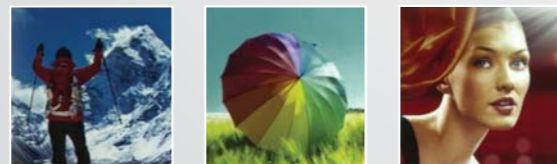
### La importancia de la luminosidad en color y en blanco

EPSON



Alta luminosidad del color y del blanco

COMPETIDOR



La luminosidad del color es significativamente inferior a la del blanco

Fotos reales de imágenes proyectadas desde una fuente idéntica de señal. El precio, la resolución y la luminosidad del blanco son similares en ambos proyectores (Epson 3LCD y competidor DLP de 1-chip). Ambos proyectores han sido ajustados a su modo más luminoso.



www.colorlightoutput.com

### Conectividad Wi-Fi

- La familia de proyectores versátiles PowerLite es la primera de modelos de bajo costo con conectividad Wi-Fi gracias al adaptador LAN inalámbrico **incluido\***: PowerLite W15+, W18+ y X24+
- Epson mejora tu experiencia con la aplicación "iProjection" para la transferencia de imágenes y archivos desde dispositivos inteligentes al proyector.

### Aplicación Epson iProjection

La aplicación Epson iProjection permite mostrar contenido de su iPhone®, iPad®, iPod touch® smartphones o tablets con Android™. El Epson iProjection permitirá que usted tenga máxima libertad inalámbrica para presentar desde su dispositivo móvil. La aplicación es fácil de usar y navegar, con opciones de menú intuitivas que permiten llevar su iOS y Android™ a una pantalla de gran formato.

- Controla contenido digital con facilidad.
- Avanza por las presentaciones PowerPoint® y fotografías.
- Utiliza el zoom para acercarte y alejarte de documentos PDF, Excel® y Word®.
- Proyecta páginas web y obtén imágenes luminosas y de alta calidad.
- Compatible con iOS y Android.



### Conectividad HDMI

- Todos los modelos de entrada PowerLite de esta serie están equipados con conexión HDMI.
- La conexión HDMI permite que los usuarios disfruten de imágenes y audio de alta calidad con un solo cable.



### Obturador de lente deslizable para silenciar el sonido y apagar la imagen

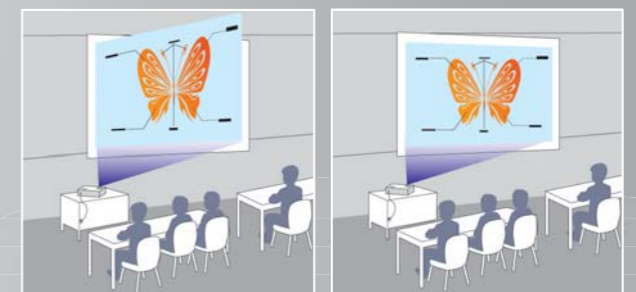
El obturador de lente deslizable para silenciar el sonido y apagar la imagen es una característica única de Epson. Al cerrar el "obturador del lente," se atrae la atención de la audiencia hacia el usuario y se reduce un 20% el consumo de energía.



Obturador del lente

### Corrección trapezoidal horizontal

- Todos los modelos están equipados con corrección trapezoidal horizontal, que continúa siendo exclusiva de los productos Epson.
- El corrector trapezoidal (Keystone) deslizable permite a los usuarios ajustar la imagen de modo fácil y rápido, incluso en un espacio limitado.
- Coloque el proyector en diferentes lugares, ajuste la imagen y elimine sombras en la proyección.



Sin corrección trapezoidal horizontal

Con corrección trapezoidal horizontal

### Característica Ecoamigables<sup>6</sup>

- Chips 3LCD que ahorran energía
- Lámpara E-TORL que ahorra energía
- Bajo consumo de energía, de 0,3 W en Modo de espera
- Diseñados para fácil reciclaje
- Adheridos a las reglas RoHS

<sup>1</sup> En comparación con los proyectores líderes DLP de 1-chip para empresas y educación, basado en datos de NPD, desde julio de 2011 hasta junio de 2012. La luminosidad del color (salida de luz en color) se midió según la norma IDMS 15.4. La luminosidad del color variará según las condiciones de uso.  
<sup>2</sup> La luminosidad del color (salida de luz en color) y la luminosidad del blanco (salida de luz blanca) variará según las condiciones de uso. La salida de luz en color se mide según la norma IDMS 15.4; la salida de luz blanca se mide según la norma ISO 21118.  
<sup>3</sup> La vida útil de la lámpara varía y depende del modo seleccionado, las condiciones ambientales y el uso. El brillo de la lámpara disminuye con el transcurso del tiempo.  
<sup>4</sup> Android no es compatible actualmente con archivos de Microsoft Office y Keynote.  
<sup>5</sup> Consulte el manual de usuario para determinar si es necesario comprar en forma separada un módulo LAN inalámbrico separado para activar la conexión inalámbrica del proyector Epson. Los proyectores Epson pueden conectarse en Red mediante el puerto Ethernet del proyector (consulte las especificaciones del modelo para determinar si está disponible) o mediante una conexión inalámbrica. No todos los proyectores Epson pueden conectarse en red. La disponibilidad varía y depende del modelo.  
<sup>6</sup> Visita nuestro sitio web en [www.epson.com/recycle](http://www.epson.com/recycle) para obtener información acerca de opciones de reciclado convenientes y razonables.  
<sup>†</sup> S18+ en formato 4:3  
<sup>\*</sup> Excepto modelo PowerLite S18+, de módulo LAN opcional  
<sup>\*\*</sup> 3000 lúmenes solo en S18+ y W18+